

Abteilung Immobilien

Exposé

Objekt: Zweifamilienhaus in ruhiger Lage – Zur Kohlwiese 3 in 34414 Warburg



Kaufpreis: 64.500 EURO

Provision: 4,17 % vom Kaufpreis inkl. MwSt. – Fällig und Verdient bei Abschluss eines notariellen Kaufvertrages zahlbar vom Käufer

Gern erstellen wir Ihnen ein individuelles Angebot.

Abteilung Immobilien

Exposé

Objekt: Zweifamilienhaus in ruhiger Lage – Zur Kohlwiese 3 in 34414 Warburg

Lage	Das Objekt befindet sich in zentraler Lage von Welda. Die Ortschaft ist durch eine gute Verkehrsanbindung an das landes- und bundesweite Verkehrsnetz gekennzeichnet. Die nächst größeren Orte mit Versorgungsfunktion (z. B. Warburg, Volkmarsen oder Bad Arolsen) sind mit dem Pkw innerhalb von 10 bis 15 Minuten zu erreichen. Die Oberzentren Paderborn und Kassel sind mit dem Pkw über die ca. 3 Km entfernte A44 in 30 Minuten erreichbar.
Beschreibung	Bei der in Rede stehenden Immobilie handelt es sich um ein Zweifamilienhaus mit einem Garten und einer Garage, es verfügt über ein Erdgeschoss, Ober- und Dachgeschoss. Das Dachgeschoss ist nicht ausgebaut.
Ausstattung:	Überwiegend Isolierverglasung, Gaszentralheizung Bj. 1991, Garten, Balkon u. v. m. .
Wohnfläche:	ca. 145,11 m ² Wohnfläche / 49,04 m ² Nutzfläche
Grundstücksgröße:	387 m ² (Das Grundstück kann von vorne und hinten angefahren und betreten werden)
Baujahr	unbekannt
Kaufpreis:	64.500 EURO
Provision:	4,17 % vom Kaufpreis inkl. MwSt. – Fällig und Verdient bei Abschluss eines notariellen Kaufvertrages zahlbar vom Käufer

Abteilung Immobilien Exposé

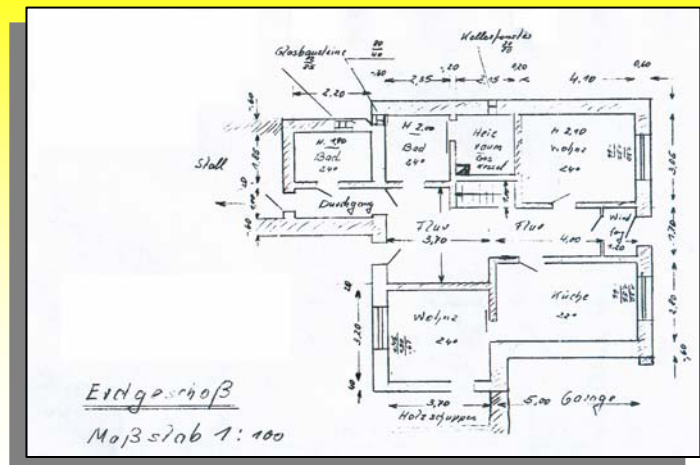
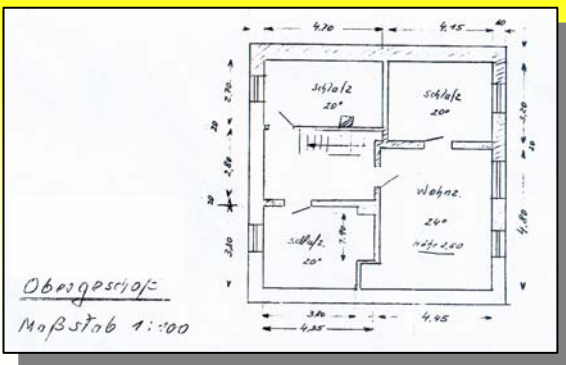
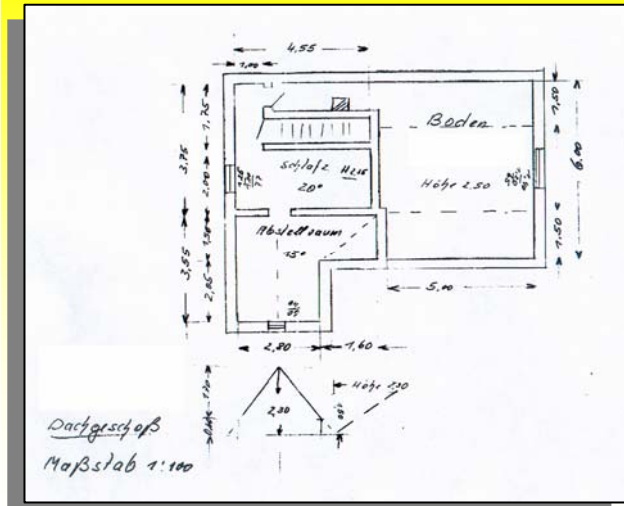
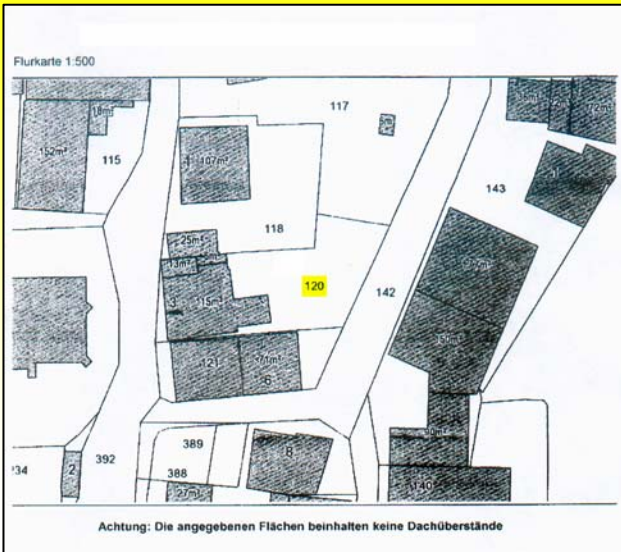
Objekt: Zweifamilienhaus in ruhiger Lage – Zur Kohlwiese 3 in 34414 Warburg



Abteilung Immobilien

Exposé

Objekt: Zweifamilienhaus in ruhiger Lage – Zur Kohlwiese 3 in 34414 Warburg



Abteilung Immobilien

Exposé

Objekt: Zweifamilienhaus in ruhiger Lage – Zur Kohlwiese 3 in 34414 Warburg

3. Geschäftsbedingungen/Maklerprovision:

Anstatt umfangreicher „kleingedruckter Geschäftsbedingungen“ – wie Sie es sonst sicherlich in unserer Branche gewohnt sind – gilt lediglich folgendes als Grundlage für unsere Zusammenarbeit:

Für Gespräche, Verhandlungen, Besichtigungen und die Zusendung von Exposés entstehen Ihnen keine Kosten. Ist keine andere Provision genannt, beträgt die Nachweis- bzw. Vermittlungsprovision 3,5 % - zzgl. Mehrwertsteuer – vom Kaufpreis, bzw. 2 Monatsmieten zzgl. Umsatzsteuer zahlbar vom Käufer, bzw. Mieter, fällig und verdient bei Abschluss eines notariellen Kaufvertrages, bzw. Mietvertrages.

Die Weitergabe von Angebotsinformationen, die ausschließlich vom Verkäufer stammen und für deren Richtigkeit wir nicht haften, ist vertragswidrig und führt zum Schadensersatz.

Besichtigungen sind ausschließlich über uns zu vereinbaren. Dazu stehen wir Ihnen jederzeit gern zur Verfügung. Sie erreichen uns unter:

DHB-GmbH – Abteilung Immobilien
Brunnenstrasse 30

Herr Daniel

Telefon: 056 43 / 947 46 - 0
Telefax: 056 43 / 947 46 - 29

Telefon: 056 43 / 947 46 - 14
E-Mail: daniel@dhb24.de

D-34434 Borgentreich
