

Abteilung Immobilien Exposé

Objekt: Büro– Natzungerstraße 2 – 34434 Borgentreich



Miete: 105,00 EURO zzgl. Nebenkosten und MwSt.

Gern erstellen wir Ihnen ein individuelles Angebot.

Abteilung Immobilien Exposé

Objekt: Büro– Nutzungstraße 2 – 34434 Borgentreich

Lage:



Die in Rede stehende Immobilie befindet sich in zentraler Lage von Borgentreich und bietet somit alle Möglichkeiten.

Borgentreich verfügt über eine sehr gute Verkehrsanbindung:

Die Regionalflughäfen Paderborn und Kassel-Calden liegen in unmittelbarer Nähe (Entfernung etwa 30 bzw. 35 km /ca. 30 Minuten Fahrzeit).

Über die Bundesautobahn A44, als ideale verkehrstechnische Anbindung, erreichen Sie Borgentreich von den Zentren im Rhein-Ruhr-Gebiet (über A44) und Süddeutschland (über die A7 und die A9), wie auch über die West-Ost-Achse Richtung Erfurt, Dresden und Leipzig.

Auch über die gut ausgebauten Bundesstraßen B7, 68, 241 und 252, als ausgezeichnetes Wegenetz in West- und Ost-Richtung, ist Borgentreich zu erreichen.

Abteilung Immobilien Exposé

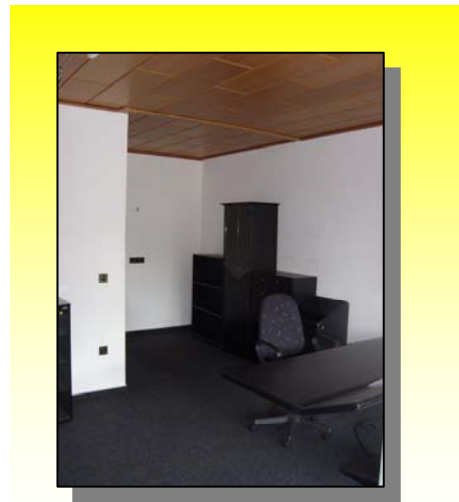
Objekt: Büro– Nutzungstraße 2 – 34434 Borgentreich

Beschreibung: Das Büro befindet sich in zentrale Lage von Borgentreich und verfügt über eine gute Ausstattung, wie z.B. eine Toilette mit Dusche, Teppichboden, Isolierverglasung, Balkon, Parkmöglichkeiten u. v. m..

Bürofläche: ca. 26 m².

Miete: 105,00 EURO zzgl. Nebenkosten und MwSt.

Verfügbar: ab sofort



DHB GmbH
Brunnenstrasse 30
Herr Daniel

Telefon: 056 43 / 947 46 - 0
Telefax: 056 43 / 947 46 - 29
Telefon: 056 43 / 947 46 - 14
E-Mail: daniel@dhb24.de

D-34434 Borgentreich
